

El Grafólogo

REVISTA INTERNACIONAL DE LA RED MUNDIAL DE GRAFOLOGIA / MÉXICO / EDICIÓN N° 9 / ABRIL 2021



ENTREVISTA CENTRAL A LUISA MEDEIROS

El Grafólogo

La revista "El Grafólogo" es la revista oficial de la Red Mundial de Grafología

Importante: Esta revista no comparte necesariamente las opiniones y juicios expuestos en los artículos firmados por los autores.

Consejo Directivo

Clarita Perez - México

Jorge Rivero - Alemania

Violeta Ramírez - México

Raúl Ramos - México.

Enrique Rodríguez - México

Editores Responsables:

Sandra Ceja y Enrique Rodríguez

Todos los Derechos Reservados:

Jorge Rivero Zúñiga

Oficinas:

Zusamstr. 12

86424 Dinkelscherben - Germany

Tel: 0049 1523 4057 497

www.redmundialdegrafologia.com

Estimado Lector:

Hola, te doy la bienvenida a la revista oficial de la Red Mundial de Grafología, quiero hacer mención que somos un equipo de grafólogos unidos con fines comunes como el apoyo, desarrollo e investigación de la Grafología, es importante mencionar que no es restrictiva ni limitativa, al contrario, los grafólogos estamos en constante crecimiento.

La Revista de la RMG tiene el objetivo de incrementar la investigación de la Grafología y seguir en constante instrucción donde todos aprendemos de todos.

Esperamos que sea de tu agrado y leas estos grandes artículos con información relevante para tu formación académica y profesional.

Atentamente:

Clarita Ivonne Pérez Ramírez

Presidenta Ejecutiva de la Red Mundial de Grafología



La Grafología en la Nueva Normalidad

Violeta Ramírez Hernández

Antecedentes

Para poder tomar una muestra de escritura, el grafólogo requiere cuidar varios puntos para asegurar que el análisis no va a contar con sesgos.

Algunos de ellos son los siguientes:

a) Cuidar el lugar en donde se toma la muestra. Asegurar que hay suficiente luz y adecuada para que el escribiente no haga sombra con su cuerpo en el escrito, tampoco force su vista al escribir y que la temperatura del lugar sea lo más templada posible. La temperatura afecta a la dimensión de la letra si hace mucho calor o mucho frío.

b) Conocer el tipo de pluma que se le otorga al escribiente. No es lo mismo una pluma fuente, una pluma BIC punto mediano, que punto fino, o tipo cristal. El trazo que realiza cada una de las plumas es diferente y puede confundirse con empastados o retoques cuando en realidad puede ser un exceso de tinta que la pluma esté liberando al escribir.

c) El papel. El papel que se entrega al escribiente es hoja blanca tamaño carta, de preferencia de 4 a 5 hojas de soporte para asegurar que el trazo salga lo más limpio posible.

d) Mesa de apoyo. La mesa debe estar libre de distracciones. Algunos grafólogos recomiendan un lugar con soporte negro, como una cartulina o papel cascarón color negro para apoyar a la concentración del escrito. Si es posible, la mesa no debe tener desigualdad en su base para evitar que al escribir se generen temblores, recargas de tinta por cuestiones externas.

e) Posición del escribiente. En este tema hay dos variantes, los que opinan que forzosamente deben sentarse derechos y con la hoja derecha. Sin importar cómo escribe de manera natural el escribiente. Y los que dejan libremente al escribiente que se siente como le funcione.

f) Llenado de cuestionario. El escribiente debe llenar un cuestionario en donde se detallan algunas enfermedades o accidentes que hayan tenido en los últimos 6 meses.

g) Muestras. Las muestras deben entregarse al grafólogo en original.

Desde el 2020, que inició la pandemia, los puntos arriba comentados se vuelven difíciles de completar al pie de la letra, al no estar trabajando en oficinas, sino en casas. Los grafólogos hemos tenido que acoplarnos con las nuevas tecnologías.

La Grafología en la Nueva Normalidad

Violeta Ramírez Hernández

Se complican las tomas de muestra a nivel personal, la videoconferencia se vuelve una prioridad para poder vigilar la toma de muestra, cuidando que no violemos el derecho a la intimidad por encontrarse en su casa. Si el escribiente no lo autoriza se deberá confiar en que llevará a cabo las instrucciones adecuadas.

La mensajería externa se vuelve esencial aunque con sus debidas precauciones, por el riesgo de contagio de Covid por ese medio.

Otra opción podría ser recibir muestras en Fotos, o por scanner, cuidando en ambos casos que no se pierdan los anchos de los márgenes originales, ya que puede afectar el análisis grafológico.

Será interesante retomar los estudios que existen sobre el uso de la computadora y los tipos de letra que se eligen al escribir, así como el subrayado, las negritas, las comillas etc.

Nuestro papel como grafólogos es seguir buscando opciones que nos funcionen y que se adapten a los requerimientos mínimos para considerar que es una muestra confiable; ya que la Nueva Normalidad, según lo que hemos escuchado, puede durar hasta tres años y nosotros tendremos que evolucionar con ella.

Atentamente

Violeta Ramírez Hernández

Mtra en Dirección de Recursos Humanos

Grafóloga especialista en Inteligencias Múltiples.



¿LA GRAFOLOGÍA PUEDE AYUDAR? ¡SENTIDO DE COMPROMISO EN LAS RELACIONES INTERPERSONALES Y DE EQUIPO!

Luisa Medeiros (Brasil)



Con el surgimiento de la pandemia, lo que cuenta hoy en el mundo laboral no son sólo el conocimiento técnico, el talento y la creatividad.

Es importante también desarrollar la capacidad de interactuar de forma constructiva con las personas y, sobre todo, ser flexible para superar los retos actuales.

Sabemos que relacionarnos es un desafío constante, pero podemos ayudarnos a nosotros mismos y a los demás. Mejorar el juicio sobre uno mismo y otras personas ayuda a comprender la relación humana, ya que promueve el autoanálisis.

Por ejemplo, aceptar retroalimentación de manera positiva es importante para que se pueda reflexionar sobre cómo mejorar el desempeño y comportarse de manera adecuada en el lugar de trabajo. Comprender la forma de pensar del otro nos ayuda a evitar fricciones y resolver problemas, promoviendo así relaciones saludables, donde la sinergia, el respeto y la empatía estarán presentes. No podemos asfixiar o invadir la individualidad de una persona, pero podemos ayudarla a descubrir qué es lo mejor para ella.

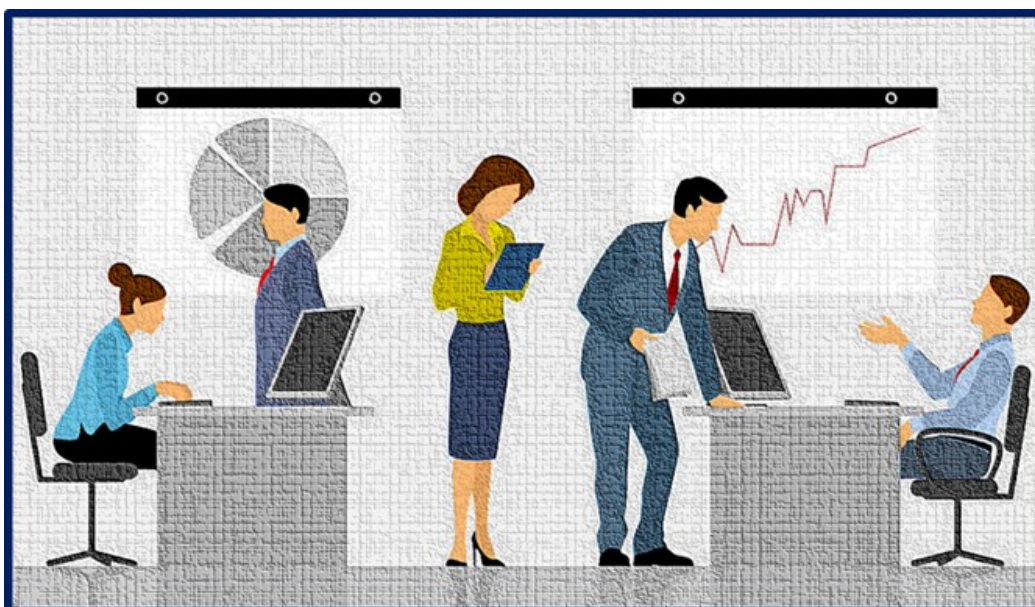
¿LA GRAFOLOGÍA PUEDE AYUDAR? ¡SENTIDO DE COMPROMISO EN LAS RELACIONES INTERPERSONALES Y DE EQUIPO!

Luisa Medeiros (Brasil)



La Grafología viene al encuentro de la empresa y los profesionales para intentar involucrarlos - ambos - para que todo fluya mejor en el trabajo. **El grafólogo** puede analizar diversas competencias, habilidades, inclinaciones y actitudes vocacionales, **tales como:** comunicación, temperamento, trabajo en equipo, sinergia, autoconfianza, resiliencia, capacidad de reflexión, grado de responsabilidad y compromiso, tipos de liderazgo, madurez, orden, emocional. inteligencia, automotivación para perseguir objetivos, actitud bajo presión, cómo afrontar retos y muchas otras características.

Un punto para resaltar en cualquier relación es que el profesional aprenda a ser asertivo en sus actitudes, porque así tendrá la capacidad de abordar situaciones problemáticas con un enfoque en los hechos y no en las personas. Una persona asertiva no se toma los problemas como algo personal, argumenta hechos e ideas.



¿LA GRAFOLOGÍA PUEDE AYUDAR? ¡SENTIDO DE COMPROMISO EN LAS RELACIONES INTERPERSONALES Y DE EQUIPO!

Luisa Medeiros (Brasil)

Cuando un conflicto interpersonal crea obstáculos o dificultades, el profesional asertivo busca llevar a los responsables a encontrar soluciones y/o recursos y no identificar a los culpables; sabe que el ser humano comete errores y que, aunque todos mezclan capacidades, talentos, habilidades, él también tiene limitaciones en sus acciones. Al mismo tiempo que guía a los involucrados, deja en claro la responsabilidad de la actitud de cada uno. **Por lo tanto, el lema es:** sea independiente en sus acciones y relaciones, ¡pero sea responsable de todas ellas!

Observe, a continuación, algunas actitudes importantes a las que el mercado actual da valor:

- ◆ No contamine el entorno profesional con sus problemas en todo momento. Los conflictos suelen afectar nuestra productividad, nivel de concentración, relaciones con el equipo y estado de ánimo.
- Aumente sus habilidades de negociación. Tenga cuidado con las bromas y los chistes fuera de tiempo. Si quiere respeto en su relación, aprenda a respetar a las personas en todos los niveles.
- Es fundamental aumentar su nivel de tolerancia al tratar con diferentes tipos de personas, independientemente de la jerarquía.
- Argumente sus ideas con coherencia y entusiasmo. El secreto es: conquistar a su interlocutor en lugar de imponer su voluntad. La persona asertiva valora y elige por sí misma. Exprésese con claridad y ponga límites a sus conversaciones.
- El protagonista es usted mismo: su carrera le pertenece sólo a usted, por lo que es importante desarrollar su autoconocimiento para formular una imagen realista de sí mismo.
- Sentido de compromiso: en sus comunicaciones, genere credibilidad en su interlocutor siendo firme; sin embargo, las actitudes prepotentes, petulantes y arrogantes no son bienvenidas en ningún entorno.
- Cautive a la gente a la hora de comunicarse, pero recuerde: es utópico creer que podemos complacer a todos.
- Respete las diferencias. Concéntrese en los temas tratados en una conversación: hable menos y escuche más.

¿LA GRAFOLOGÍA PUEDE AYUDAR? ¡SENTIDO DE COMPROMISO EN LAS RELACIONES INTERPERSONALES Y DE EQUIPO!

Luisa Medeiros (Brasil)



Es importante tener claro que las actitudes positivas en el entorno profesional reflejan y tienen un impacto directo en su carrera.

Actualmente, no basta con ampliar los conocimientos técnicos y las habilidades en los procesos. Es vital saber proteger, con educación, los intereses en sus relaciones, hacer su marketing personal, pero también actuar con ética, sinergia de equipo y respeto por todo aquel que esté involucrado con su vida profesional. **¡La grafología puede ayudar tanto a la empresa como al empleado!**

Y lo esencial: ¡usted no es el centro de todo! Se debe estar disponible para los contactos sociales y cooperar para buscar satisfacción en intereses comunes.

Texto original publicado el 12 de febrero de 2021 en el blog <https://blog.luisamedeiros.com.br/a-grafologia-pode-ajudar-no-trabalho-em-equipe-com-senso-de-engajamento/>

¿LA GRAFOLOGÍA PUEDE AYUDAR? ¡SENTIDO DE COMPROMISO EN LAS RELACIONES INTERPERSONALES Y DE EQUIPO!

Luisa Medeiros (Brasil)



Luísa Gubitosi de Medeiros es Licenciada en Psicología. Estudia e investiga Grafología desde hace más de 30 años. Miembro reconocido de Sobrag (Sociedad Brasileña de Grafología) y Academia Internacional de Estudios Grafológicos (RJ). Imparte cursos regularmente. Tiene artículos publicados en varias revistas y medios de comunicación.

Profesora, conferencista Internacional. Autora del Libro - La Grafología Ampliando la Autoconciencia y el Poder Interior - Un estudio basado en Análisis Transaccional (Eric Berne) – Amazon Kindle – 2021.

Posgrado en Administración. de Recursos Humanos, Psicósomática y Orientación Vocacional-Profesional. Cursando Psicoanálisis y Posgrado en Grafología y Neuroescritura – Una Visión Multidisciplinaria. Asesora a diversas empresas en perfiles grafológicos con enfoque en análisis de competencias. Imparte conferencias en facultades buscando elevar la seriedad de la técnica grafológica.

Site y Blog: www.luisamedeiros.com.br

Instagram @grafologia.luisa.medeiros



Raúl Ramos

HAY QUE ESCRIBIR

El uso de sólo tres dedos es capaz de activar todo el cerebro. Este uso maravilloso y altamente complejo es la escritura manual.

Es un ejercicio mental excelente. Implica la integración del movimiento, los sentidos y el pensamiento de una manera coordinada para plasmar nuestras ideas en un soporte físico.

Es una actividad exclusiva de los seres humanos con un alto grado de especialización.

El acto de escribir se basa en una retroalimentación reactiva de los movimientos de la mano, retroalimentación visual de la acción del instrumento (lápiz, bolígrafo, pluma, pincel...) y retroalimentación operativa o gráfica obtenida por los registros del acto de escribir sobre el papel.

Se han investigado también los cambios corporales observados a tiempo real que tienen lugar cuando una persona se involucra en un acto grafológico.

Las conclusiones generales de estos experimentos confirman una desaceleración fisiológica general en la frecuencia cardíaca, la respiración y la presión sanguínea desembocando en un estado de relajación emocional y tranquilidad del practicante.

- Entonces, escribir es un ejercicio excelente para la salud. Pero ahora no se me ocurre nada para escribir. Qué hago? Espero la llegada de las musas.
- Bueno querido lector, yo te propongo escribir en chino, hasta que te llegue la inspiración.

Los caracteres chinos son la forma de escritura más antigua aún en uso, contemporáneos de la escritura cuneiforme sumeria y de los jeroglíficos egipcios.

Los ideogramas chinos, logogramas, sinogramas actuales son formas evolucionadas de antiguos pictogramas.

Líneas, dibujos infantiles, ágiles y vibrantes que representan una imagen, más o menos estilizada de un objeto o acción concreta. Auténticos iconos rupestres. Se asocian unos con otros como piezas de un juguete para crear nuevos significados. Sencillos, intuitivos, divertidos y muy visuales.

Existen diferentes versiones mitológicas que explican el origen de la escritura en China. Una de ellas atribuida a Cang Jie ministro del Emperador Amarillo.

Cang Jie observó las mutaciones que ocurren en el Cielo y la Tierra, la disposición de las estrellas, los dibujos en las plumas de las aves y de los caparazones de tortugas, las huellas de los pájaros sobre la tierra, las formas de montañas y ríos, y creó la escritura tomando como modelo la Naturaleza.

Fueron ideados como un sistema sencillo para permanecer en la memoria y al mismo tiempo potenciarla.

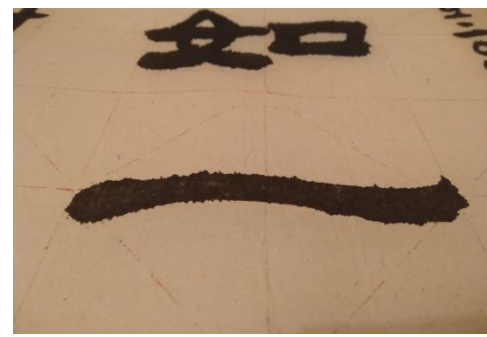
La escritura china se puede concebir como un proceso de estructuración visual-Espacial de los diferentes elementos que componen el carácter chino. Se escriben dentro de un cuadrado imaginario en el que se ejecutan los trazos.

一 (Uno, representado por la línea del horizonte)

二 (Dos, representado por el Cielo y la Tierra)

三 (Tres, Cielo, Horizonte, Tierra)

人 (Hombre, ser humano)



HAY QUE ESCRIBIR

口 (Boca)

日 (Sol)

田 (Parcela de cultivo)

山 (Montaña)

川 (Río)

十 (Número Díez)

月 (Luna)

丁 (Clavo)

木 (Árbol)

旦 (Amanecer, el Sol despegándose de la línea del Horizonte)

果 (田 más 木, Fruto)

林 (Dos árboles, Bosque)

森 大 凹 凸 中 小 鼠

Reglas de escritura

1 Primero se escriben los trazos horizontales (de izquierda a derecha) 一

2 Después se escriben los trazos verticales (de arriba a abajo) 十

3 Se escriben los trazos superiores y posteriormente los inferiores 三

4 Trazos descendentes a la izquierda y luego trazos descendentes a la derecha 人

5 Primero el centro y luego los lados 小

6 El centro precede al cierre 日

La geometría de los caracteres chinos, las variaciones visuales - espaciales y las sucesivas repeticiones de su escritura necesarias para su aprendizaje convierten a los sinogramas en un material cognitivo muy potente.

Entre los beneficios de este ejercicio destacan:

- potencia la memoria visual, la memoria motriz y la memoria a corto plazo.
- Capacidad de mejora del espacio visual, el razonamiento abstracto, razonamiento espacial y orientación espacial.
- Mejora la capacidad de atención y concentración, mejora la capacidad de respuesta ante un estímulo.
- Promueve directamente las conexiones de los nervios craneales.
- Fenómenos de neuroplasticidad.

Las investigaciones del profesor Henry S.R.Kao y colaboradores han mostrado grandes logros en el uso de la escritura manual y la caligrafía china en pacientes de accidente cerebrovascular, enfermedad de Alzheimer, cáncer, estrés postraumático, ansiedad, depresión, ...



Bibliografía

- Only Three Fingers Write, but the Whole Brain Works : A High-Density EEG Study Showing Advantages of Drawing Over Typing for Learning. 2017. Audrey L. H. van der Meer and F. R. (Ruud) van der Weel.
- The importance of cursive handwriting over typewriting for learning in the class room: A high-density EEG study of 7-year-old children and young adults. 2020 Askvik, Eva Ose; Van der Meer, Frederikus; Van der Meer, Audrey

Cognitive-Neural Effects of Brush Writing of Chinese Characters: Cortical Excitation of Theta Rhythm. 2012. Min Xu, Henry S.R. Kao, Manlin Zhang, Wei Wang.

- Chinese calligraphy handwriting (CCH): a case of rehabilitative awakening of a coma patient after stroke. 2018 Henry S.R. Kao, Steward Lam, Kao T.T
- Tracing the roots of Chinese characters: 500 cases. 北京语言大学出版社.
- 29 Pasos. Dinámicas de escritura manual. Ediciones Ruser.

Diccionario español de la lengua china. Fernando Mateos, Miguel Otegui, Ignacio Arrizabalaga. Editorial Espasa.

1. ¿Cómo describes a Luísa Medeiros? Háblanos un poco de ti.

Soy una persona muy dedicada, comprometida y estudiosa. Me gustan las cosas correctas y siempre me ha apasionado el comportamiento humano.

Desde que era pequeña, estaba “intrigada” con la gente; era una chica sensible y le gustaba mucho ayudar a las personas; no quería ver a nadie peleando. Y a medida que crecí, me di cuenta de que cada uno tenía su propio temperamento, carácter y personalidad. ¿Por qué una persona es generosa, trabajadora y ética, y otra no? ¿Por qué algunas personas son funcionales en los varios entornos en los que se desenvuelven y otros no? ¿Qué hace que alguien sea armonioso o desarmonioso internamente? ¿Por qué una persona es más ágil que otra? ¿Por qué alguien es naturalmente más feliz incluso frente a la adversidad? Entonces, cuando llegó el momento de mi examen de ingreso a la universidad, no lo dudé, me inscribí en psicología y nunca me arrepentí de mi elección. Mi madre - al principio - quería que eligiera el área de Derecho, sin embargo, nunca me interesó. Luego estaba tan encantada con la Psicología que me dijo que mi profesión era maravillosa

2.- ¿Cómo te iniciaste en la Grafología?

En Brasil estudié con varios grafólogos; sin embargo, mi primer y gran maestro fue un grafólogo francés llamado *Luzi Joseph Valentin* (Jo Valentin), quien impartió clases a innumerables profesionales, principalmente en Recursos Humanos.

Era muy conocido y respetado. Cuando falleció, heredé de él varios materiales y libros importantes; me sentí muy honrada, porque su esposa me dijo que era su deseo que me quedara con ellos y que continuara el estudio de la Grafología en Brasil. ¡Fue emocionante! Cuando estaba en el segundo año de la facultad de Psicología, ya trabajaba en Recursos Humanos, en el área de reclutamiento y selección de personal; era una multinacional alemana, les gustaba mucho la Grafología y la usaban para diversas situaciones, incluyendo desarrollo de personas, contratación, promoción interna, etc. En RRHH ayudábamos a los colaboradores a entablar una relación con ellos mismos (para aportar autoconocimiento porque los seres humanos sólo evolucionan cuando se comprenden a sí mismos, sus emociones, sentimientos y siendo receptivos a los cambios) y también para su desarrollo profesional.



Cuando me gradué de la universidad también comencé a trabajar con la Paleografía, que tiene mucha similitud con la Grafología y quedé más encantada de lo que ya estaba. ¡Nunca dejé de estudiar Grafología!

3.- ¿Cuáles son los principales temas que has estudiado e investigado a lo largo de tu carrera como Grafóloga?

Varios; sin embargo, tengo un gusto especial por el estudio de vocación profesional, habilidades laborales, grafopatología, psicósomática, tipos de liderazgo, evaluación de candidatos, recursos humanos y *mindset* (modelo mental) - si la persona analizada tiene un modelo mental fijo (es rígida y resistente al cambio), o de mejora constante, es decir, está dotado de una perfectibilidad persistente de crecimiento.

4.- ¿Qué te motivó a escribir sobre el Análisis Transaccional y la Grafología?

Siempre me gustó Eric Berne porque fue un psiquiatra increíble y humanista. Desde la universidad lo había estudiado y su teoría me "tocó". Como siempre me gustó el Análisis Transaccional y el Grafoanálisis, comencé, hace años, a estudiar ambas teorías y fue increíble cómo me identifiqué. También en 2005 leí el libro "Psicodiagnóstico a través de la escritura" - Editora Vetor - de Francisco Viñals y María Luz Puente. A decir verdad, ya tomé cursos sobre muchas pruebas psicológicas porque soy Psicóloga, ¡pero el análisis gráfico me atrapó! Tomando estos otros cursos, me quedó más claro que el análisis gráfico tenía un índice de asertividad, método, seriedad y profundidad consistentes. Guardando el debido respeto a las pruebas psicológicas, yo estaba segura de que me gustaba la Grafología y cuando pude combinar el Análisis Transaccional con la técnica grafológica fue maravilloso. Como siempre estudio sobre esto, pensé que era hora de contar un poco sobre mi experiencia con estas dos teorías, así que acabo de lanzar un libro en Amazon Kindle que retrata la grafología y el análisis transaccional. Tema: "Grafología que expande la autoconciencia y el poder interior: un estudio basado en el análisis transaccional" - Enlace: <https://lnkd.in/eXwwtEy>



5.- ¿Cuál ha sido el mayor reto o desafío al que te has enfrentado en el ejercicio de la Grafología?

En Brasil la Grafología aún no es reconocida y, por eso, no tiene el respeto que se merece. Otro punto importante es que muchas personas piensan que la Grafología no es una ciencia o que es esoterismo.

También hay quienes creen que es ocultismo o que tenemos una "bola de cristal"; no imaginan cuánto esfuerzo, ética, seriedad y estudios se requieren para tener la formación de un grafólogo.

Sin embargo, después de permitirse conocer esta técnica, quedan perplejos por el alto índice de aciertos.

6.- ¿Cuál consideras que es la habilidad más importante que debe desarrollar un Grafólogo?

¡Guau! Hay muchas habilidades y mencionaré algunas: debemos ser detallados, pero tener visión de conjunto (sistémica) al mismo tiempo para hacer un análisis de la escritura.

La persona debe ser curiosa, estudiar varias escuelas de grafología y, principalmente, estudiar sobre comportamiento humano, psicología, psiquiatría, neurociencia, temperamentos.

El grafólogo debe ser ético, muy observador, crítico y con buena veracidad en la información y evaluaciones, así como tener capacidad de análisis y síntesis, flexibilidad cognitiva (neuroplasticidad mental) para comprender la complejidad de la personalidad, etc. Y nunca, pero nunca dejar de estudiar Grafología y otras ciencias afines.

7.- ¿Qué recomendarías a los nuevos estudiantes de Grafología?

En esta nueva sociedad en la que vivimos, a los estudiantes más jóvenes les gusta todo muy rápido, pero con la Grafología no funciona así.

El alumno comienza a ser apto después de al menos dos años de estudio y bajo la supervisión de grafólogos más experimentados y con estudios constantes. Vale la pena estudiar Grafología pues los resultados no sólo son gratificantes, ¡son realmente precisos!

8.- Cuéntanos sobre los esfuerzos que has realizado para elevar la seriedad de la técnica grafológica.

He realizado varios esfuerzos y muchos gratuitos, principalmente para que la gente entienda qué es realmente la técnica grafológica.

Que no adivinamos nada, no somos “videntes”. Recibí el título de Sobrag (Sociedad Brasileña de Grafología); incluso con este reconocimiento, la profesión aún no ha sido regulada.

El hecho de que aún no haya sido reconocido no le resta eficacia y profundidad. Hago - cuando puedo - algunas investigaciones con otros grafólogos o de forma independiente para observar nuevas tendencias en la grafía, porque si el ser humano cambia constantemente, también lo hace su escritura.

He estado en muchos colegios para dar conferencias y cuando tengo la oportunidad de impartir clases para cursos de pregrado y/o posgrado trato de incluir la grafología para que otros profesionales también la conozcan y entiendan que pueden beneficiarse de ella.

Siempre que me invitan, escribo para revistas respetadas. He estado en muchos programas de televisión, ONG, conferencias en empresas, escuelas públicas, privadas, etc. ¡Son 30 años de dedicación a la Grafología!

9.- ¿Cómo podemos fortalecer la práctica y reconocimiento de la Grafología en Latinoamérica?

Creo que lo más importante es la información (hablar siempre al respecto) y mostrar nuestros conocimientos como grafólogos, así como los resultados de que esta técnica realmente funciona.

¡Necesitamos estar siempre documentados para fortalecer nuestra profesión y para que más personas conozcan esta maravillosa ciencia!

10.- ¿Cómo llegaste a formar parte de la Red Mundial de Grafología?

Conocí a la Red a través de mi amiga y Grafóloga de Río de Janeiro, Elisabeth Romar.

Soy de São Paulo (capital), pero con Internet todo es más cercano y ya nos comunicábamos. Cuando publicó su libro “Las Inteligencias Múltiples y la Vocación en Grafología” en español, fui favorecida con un ejemplar y me quedé muy contenta con la seriedad con la que ella aborda el tema.

Elisabeth me refirió a la revista diciéndole a la directora que había estado siguiendo mi trabajo durante años y el personal se comunicó conmigo para decirme si me gustaría escribir para la revista.

¡Fui muy bien recibida y aquí estoy caminando juntos para, una vez más, elevar el nombre de la Grafología con asociaciones adecuadas, serias y respetadas!



MEMBRESÍAS DE LA RED MUNDIAL DE GRAFOLOGIA



90 US dólares

★ La Membresía PREMIUM es para aquel colega que cuenta con pocos años en el ejercicio de la profesión.



180 US dólares

★ La Membresía ELITE es para aquel profesional que ya ha desarrollado su labor en varias ciudades de su país.



360 US dólares

★ La Membresía PRIVILEGE certifica a un profesional que desarrolla su labor a nivel internacional.

Escribir a

info@redmundialdegrafologia.com



Red Mundial de Grafología

Presentación

La Red Mundial de Grafología es una agrupación de Profesionales, Peritos y Académicos, interesados en el desarrollo académico y de investigación de la Grafología de manera seria y científica.

Objetivos del Diplomado

- Conocer, comprender y analizar qué es la Grafología y en qué ámbitos podemos aplicarla.
- Deducir las características principales de personalidad del autor de un escrito, de una manera profesional y ética.
- Conocer y dominar las técnicas grafológicas para elaborar informes.
- Aumentar las áreas laborales del educando.
- Aplicar de manera profesional los conocimientos adquiridos en el diplomado.

Perfil del Egresado

La Red Mundial de Grafología cuenta con un perfil de egreso de habilidades profesionales internacionales para aplicar los conocimientos adquiridos de manera seria y científica.

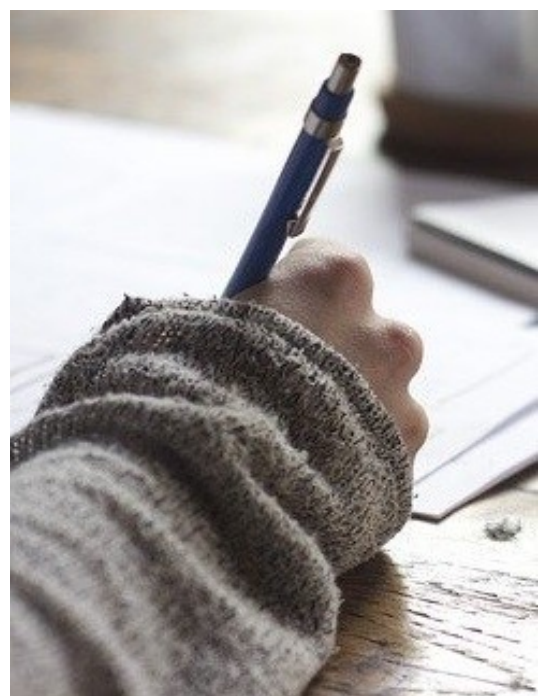
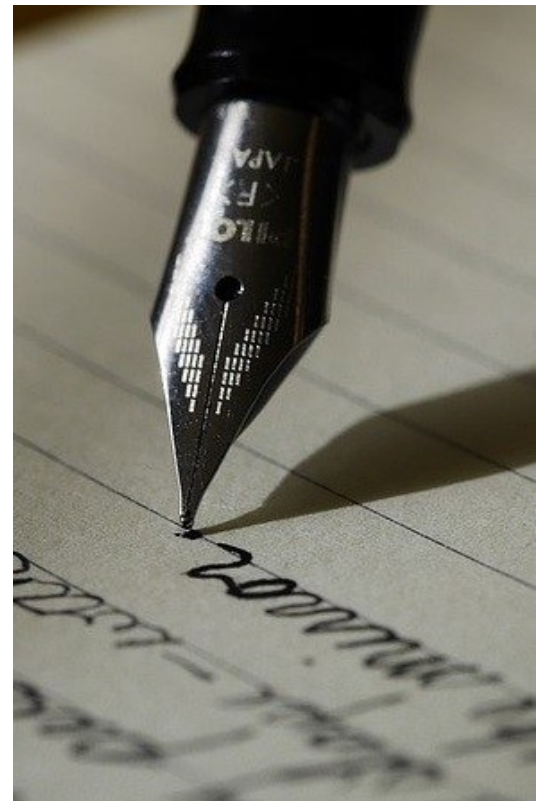
Existen también las competencias particulares de cada módulo que se vinculan directamente con la práctica competitiva de manera ética..

Dónde incursiona la grafología

La grafología se puede aplicar en diferentes áreas como la personal (autoconocimiento),

- ◆ En la Pedagogía y Docencia (evalúa y orienta vocaciones, evalúa a niños y detecta a tiempo problemas).
- ◆ En recursos humanos (honestidad, estabilidad, selección de personal).
- ◆ Ventas y negociación (conocer al cliente, saber tratarlo, cerrar la venta).
- ◆ Criminología (personalidad criminal, asesinos seriales, agresor sexual, etc.)
- ◆ Criminalística (cartas de suicidio, tendencias suicidas).
- ◆ Psicología, Psiquiatría y Medicina (ayuda a saber sobre posibles enfermedades, complementa tratamiento).
- ◆ Área Jurídica (como prueba pericial).
- ◆ Prevención de conductas ilícitas y detección de mentiras
- ◆ Área Familiar.

- ◆ Todo lo que tenga que ver con personalidad.



PRIMER MÓDULO

Historia y Evolución de la Grafología en el Mundo

Escuelas Grafológicas

Leyes de la Escritura

Aplicabilidad de la Grafología

La Ética

Fisiología del gesto Gráfico

Simbolismo Espacial

Zonas: inicial, final, superior, inferior y media.

Trazos iniciales y finales

Las estructuras cerebrales implicadas en la escritura

Características de los hemisferios cerebrales

Interacción entre los hemisferios derecho e Izquierdo Orden

El Ambiente Gráfico

OBJETIVOS DEL ALUMNO

En el primer módulo el alumno obtendrá las bases de la Grafología, su aplicabilidad, beneficios, además de aprender a ubicar en el espacio, tiempo, proyecto de vida, frustraciones y aspectos generales del analizado.

SEGUNDO MÓDULO

Introducción a los Géneros Gráficos

Estudio Detallado de los Géneros Gráficos

Dimensión

Presión

Tensión

Profundidad

Objetivo del alumno.

El alumno conocerá los géneros gráficos y su significado psicológico para la aplicación al trazo en la escritura, además será capaz de saber el autoestima, fuerza, energía y valoración que tiene de sí mismo el analizado.

TERCER MÓDULO

Energía del Trazo

Desigualdad en la presión

Relieve

Anomalías de la Presión

Objetivo del alumno

El alumno será capaz de saber sobre la energía, salud, vitalidad, energía psíquica y sus particularidades del analizado.

CUARTO MÓDULO

La Forma

Coligamento

Forma y Movimiento

Estética y Antiestética en el Grafismo.

Objetivo del alumno

El alumno será competente para saber el nivel de sociabilidad, carácter, amabilidad, firmeza, dureza, agresividad, qué tan cercano a los demás es, entre otras el analizado.

QUINTO MÓDULO

Dirección

Continuidad

Velocidad

Inclinación

Objetivo del alumno

El alumno identificará el estado de ánimo, velocidad de pensamiento, tendencia al contacto con los demás, rapidez mental, deducción lógica, tenacidad, procesos cognitivos, capacidad de asimilación, capacidad de reacción en muestras grafológicas.

Al concluir el V Módulo el alumno recibirá la Constancia de Grafólogo Junior.

SEXTO MÓDULO

Movimiento

Regularidad en La escritura

Estudio Del Retoque

Objetivo del alumno:

El alumno aprenderá a identificar la escritura ágil, con aportaciones personales, la regularidad, homogeneidad y sencillez, entre otros, su significado psicológico como la sociabilidad, el trato con los demás, su acercamiento con los otros, etc.

SÉPTIMO MÓDULO

Abreacción

Gestos Tipo

Letras Reflejas

Objetivo general del alumno:

El alumno aprenderá a analizar firmas, su desglose, sus gestos, actitudes y características particulares de el analizado, letras reflejas que se realizan en el momento de escribir.

OCTAVO MÓDULO

Temperamentos

Tipología de Carl Jung

Objetivo general del alumno:

El alumno conocerá acerca del área de personalidad referente a la herencia biológica como lo es el temperamento con el que se nace y del cual la personalidad emerge, así como la Tipología de Carl Jung.

NOVENO MÓDULO

Funciones Psíquicas

Los 8 tipos psicológicos

Objetivo general del alumno:

El alumno conocerá las Funciones Psíquicas y los ocho tipos de personalidad en los que encajan las personas, diferenciando entre las diferentes características de los introvertidos y extrovertidos.

Al concluir el noveno módulo el alumno recibirá la Constancia de Grafólogo Senior.

DÉCIMO MÓDULO

Cómo Realizar Informes

Síntesis e Integración de géneros

Distintos tipos de Informes

Pasos para la confección de un informe

Redacción de un Informe

Objetivo general del alumno:

El alumno aprenderá cómo redactar y realizar informes grafológicos.

ONCEAVO MÓDULO

Estudio general de la Firma

Objetivo general del alumno:

El alumno aprenderá a analizar la firma en la escritura, además de saber integrarla en el estudio del texto.

Al concluir el Onceavo Módulo el alumno recibirá la Constancia de Grafólogo Profesional.

DÉCIMO MÓDULO

Cómo Realizar Informes

Síntesis e Integración de géneros

Distintos tipos de Informes

Pasos para la confección de un informe

Redacción de un Informe

Objetivo general del alumno:

El alumno aprenderá cómo redactar y realizar informes grafológicos.

ONCEAVO MÓDULO

Estudio general de la Firma

Objetivo general del alumno:

El alumno aprenderá a analizar la firma en la escritura, además de saber integrarla en el estudio del texto.

Al concluir el Onceavo Módulo el alumno recibirá la Constancia de Grafólogo Profesional.

¿Aún no eres miembro de las organizaciones que están cambiando al mundo profesional? Qué esperas, únete a nosotros. Escríbenos: info@conferencistas.eu



*Red Mundial
de Grafología*

